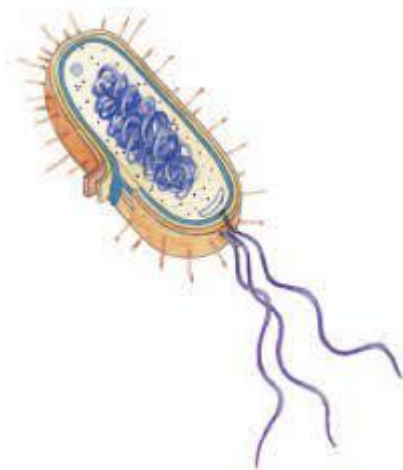


CELICA JE OSNOVNA ŽIVLJENJSKA ENOTA VSAKEGA ORGANIZMA

1. KATERI STA BISTVENI SPOZNANJI CELIČNE TEORIJE?

-
-

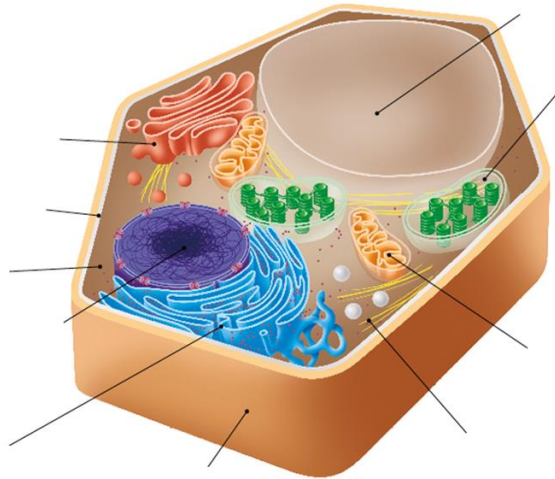
2. KATERI ORGANIZMI SO ZDRAJENI IZ PROKARIONTSKIH CELIC IN KAJ JE ZNAČILNO ZANJE?



3. KATERI ORGANIZMI SO ZGRAJENI IZ EVKARIONTSKIH CELIC IN KAJ JE ZNAČILNO ZANJE?

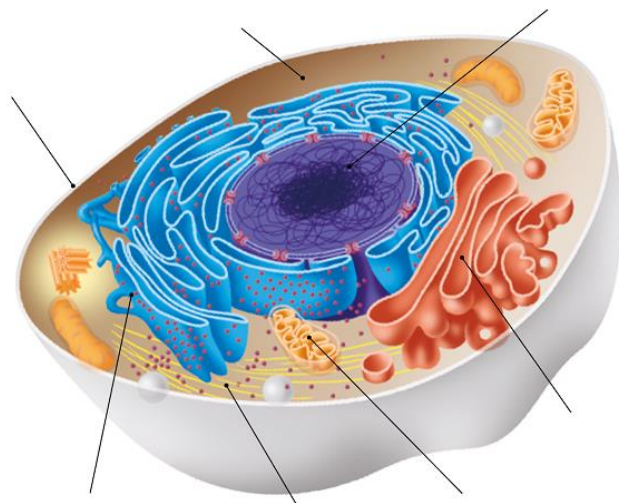
ZGRADBA RASTLINSKE CELICE

4. POIMENUJTE NA SLIKI OZNAČENE CELIČNE STRUKTURE IN NAPIŠITE NALOGE, KI JIH OPRAVLJAJO.



ZGRADBA ŽIVALSKÉ CELICE

5. POIMENUJTE NA SLIKI OZNAČENE CELIČNE STRUKTURE IN NAPIŠITE NALOGE, KI JIH OPRAVLJAJO.



6. V TABELO VPIŠITE RAZLIKE MED RASTLINSKO IN ŽIVALSKO CELICO.

ŽIVALSKA CELICA	RASTLINSKA CELICA

